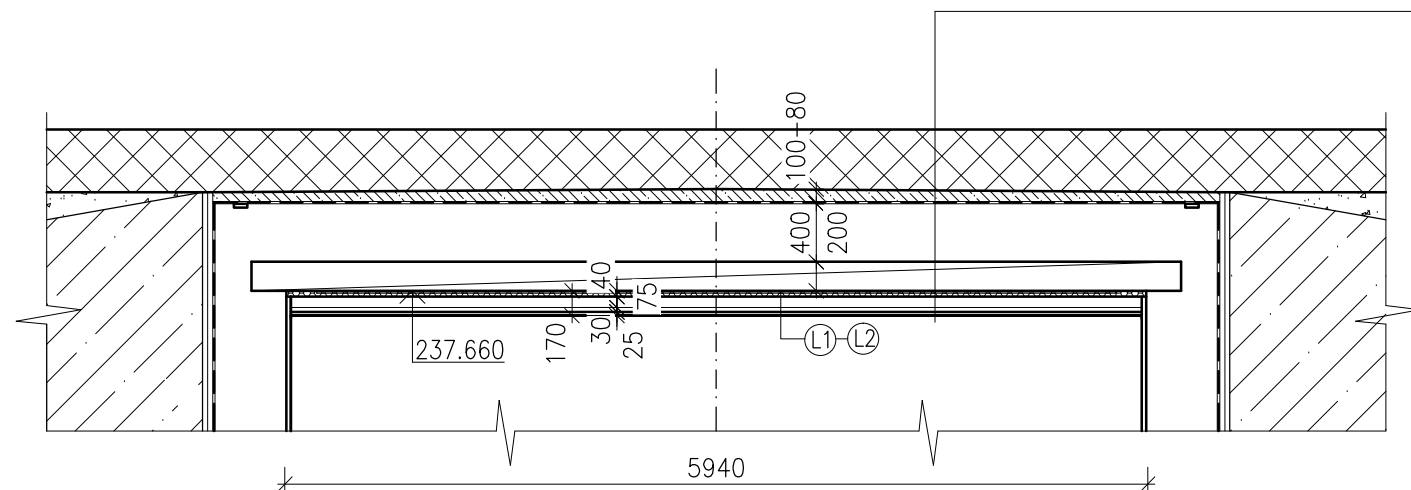


PŘÍČNÝ ŘEZ STROPNÍ KONSTRUKCÍ PODCHODU – ŘEZ 3–3

M – 1:25

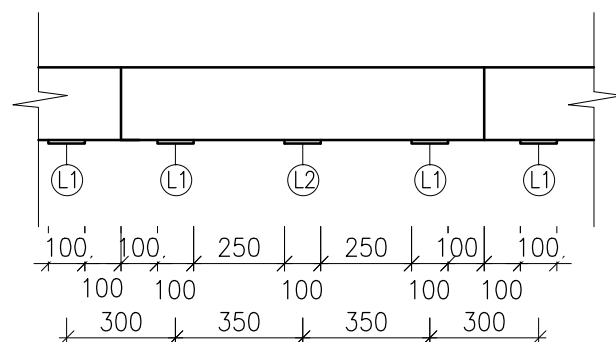


- ① UHLÍKOVÁ LAMELA 100x1,4mm dl. 5500mm
2ks/ NA PANEL, NA KRAJÍCH PANELU, VZDÁLENÁ OD PODÉLNÉ OSY PANELU 350mm
5500
- ② UHLÍKOVÁ LAMELA 100x1,4mm dl. 3500mm
1ks/ NA PANEL, V PODÉLNÉ OSE PANELU
3500

UHLÍKOVÉ LAMELY S MODULEM PRUŽNOSTI 170GPa A PEVNOSTÍ MIN 2800MPa

SCHEMA UMÍSTĚNÍ LAMEL NA PANELU

M – 1:10





PODÉLNÝ ŘEZ PODCHODEM S ROZMÍSTĚNÍM LAMEL VIZ VÝKRES PRO-10714-20

STŘ 1

- KONSTRUKCE VOZOVKY
 - CHODNÍK, TRÁVNÍKOVÁ PLOCHA
 - BETONOVÁ MAZANINA VE SPÁDU tl. 70–90mm
 - IZOCHRAN
 - IZOLACE PROTI ZEMNÍ VLHKOSTI – FÓLIE PVC
 - IZOCHRAN
 - ŽELEZOBETONOVÁ DESKA tl.400mm
 - PREFA DESKA SP tl. 200mm
 - MECHANICKÉ OČIŠTĚNÍ POVRCHU
 - OTRÝSKÁNÍ POVRCHU
 - VYZTUŽENÍ STROPU UHLÍKOVÝMI LAMELAMI
 - VČETNĚ EVENT. VYROVNÁNÍ NEROVNOSTÍ STROPU POD LAMELAMI
 - S PODKLADNÍ PENETRACÍ A ADHEZNÍM MŮSTKEM
 - VIZ TECHNICKÁ ZPRÁVA
 - PROTIPOŽÁRNÍ OBKLAD UHLÍKOVÝCH LAMEL tl. 40mm
 - Z DESEK NA BÁZI MINERÁLNÍ VLNY
 - S ATESTEM PRO UHLÍKOVÉ LAMELY
 - STĚRKA S VÝZTUŽNOU TKANINOU
 - SKLÁDANÝ PODHLED Z HLINÍKOVÝCH LAMEL tl.24mm
- STÁVAJÍCÍ VRSTVY
- NOVÉ VRSTVY
VIZ POPIS
V TECHNICKÉ ZPRÁVĚ

Souřadný systém JTSK, koordinační systém B.p.v.

Změna						
	Popis změny	Datum	Vypracoval	Přezkoumal	Schválil	
TENTO MATERIÁL JE DUŠEVNÍM VLASTNICTVÍM PROJEKT 2010, S.R.O., RUSKÁ 43, OSTRAVA-VÍTKOVICE, IČO 48391531, A PODLÉHÁ OBCHODNÍMU TAJEMSTVÍ. VLASTNÍK SI VYHRAŽUJE S TÍMTO TAJEMSTVÍM NAKLÁDAT A JEHO VYUŽITÍ PODLÉHÁ PÍSEMNÉMU SOUVĚNÍ A STANOVENÍ PODMÍNEK TAKOVÉHO UŽITÍ.						
Vypracoval:	Ing. Jiří Šafářčík <i>Šafářčík</i>	Č. zakázky:	49 040	Měřítko: 1:50	<div>PROJEKT 2010</div> <div>Ruská 43, 70300 Ostrava Tel.: 596 693 711 Fax.: 596 693 728 E-mail: projekt2010@projekt2010.cz www.projekt2010.cz</div> <div><div>ISO 9001 ISO 14001 OHSAS 18001</div><div>REGISTERED QUALITY SYSTEM REGISTERED EMS REGISTERED OHAS</div></div>	
Přezkoumal:	Ing. Vladimír Vašíček <i>Vašíček</i>	Stupeň:	DSP+DPS			
HIP:	Ing. Kuzník Tomáš <i>Kuzník</i>	F A4:	2			
Datum :	11/2019	Kótováno v:	mm			
Stavebník:	SMO - městský obvod Ostrava - Jih Horní 791/3, 700 30 Ostrava - Hrabůvka					
Stavba :	Rekonstrukce podchodu pod ul. Horní, náměstí Ostrava - Jih					
Objekt :	SO 601 Rekonstrukce podchodu SO 601.1 Stavebně konstrukční řešení					
Část :	D. Dokumentace objektů a technických a technologických zařízení					
Název:	ÚPRAVA STROPNÍ KONSTRUKCE					Seznam příloh: PRO-10714
						Č. výkresu: PRO-10714-42
					Rev.	